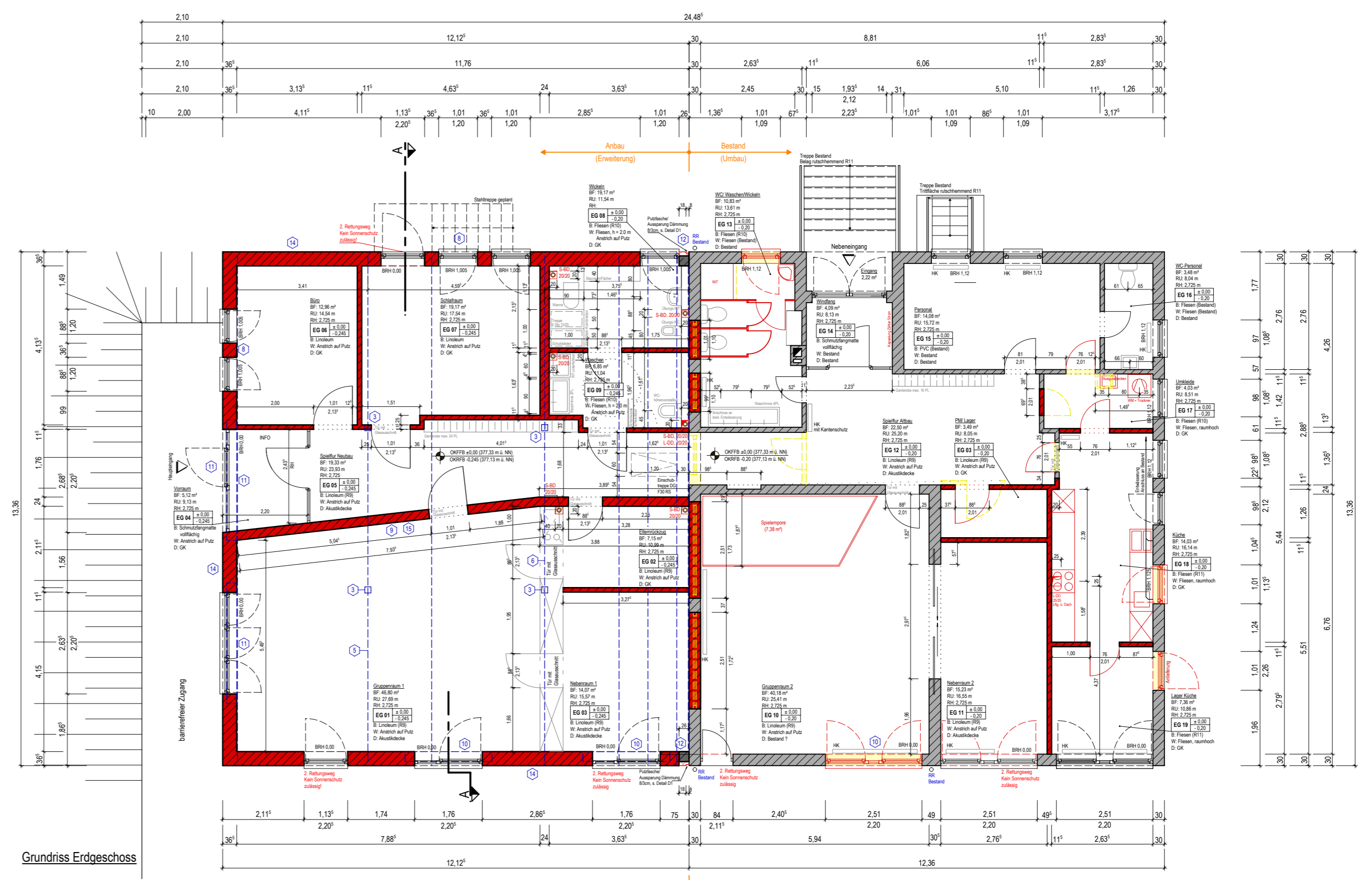


Grundriss Kellergeschoss

Stadt-Land-plus
 Ortsgemeinde Nattenheim
 Verbandsgemeinde Bitburg-Land
 Ausbau und Erweiterung der Kindertagesstätte St. Hubertus
 Gewerk 01 - Maurer- und Betonarbeiten
 Maßstab: 1:100
 Plan-Nr.: 01-1

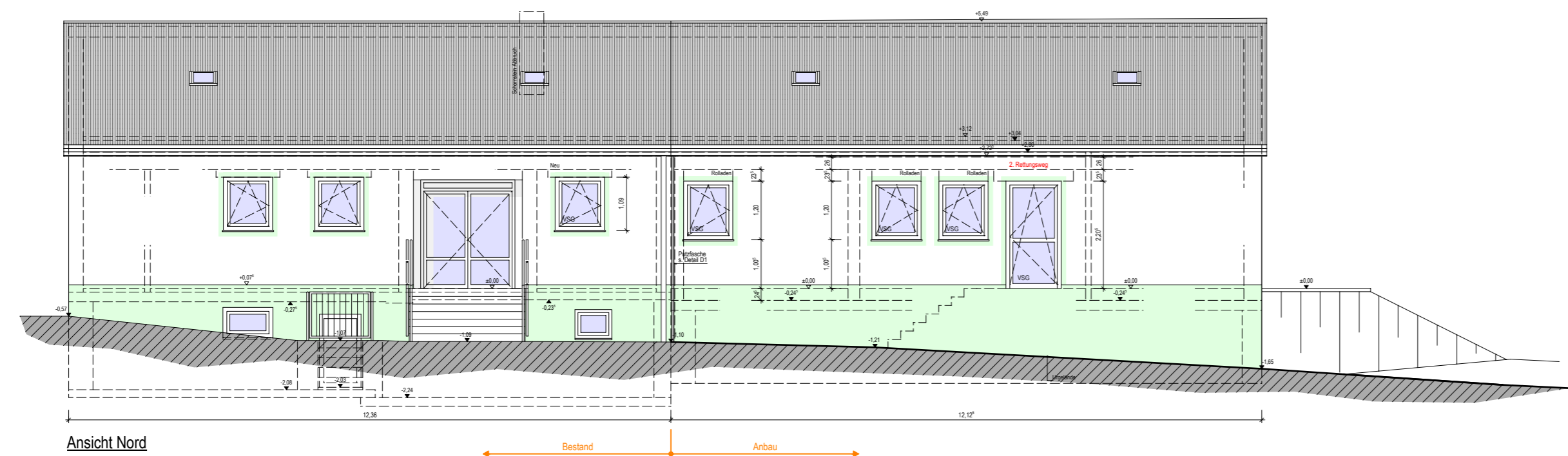
Friedrich Hochenberg
 Dipl. Ing. Stadtplaner
 Büro für Städtebau
 und Umwelplanung
 Am Heidepark 1a
 56154 Boppard-Buchholz
 T 0 67 42 - 87 80 - 0
 F 0 67 42 - 87 80 - 88
 zentrale@stadt-land-plus.de
 www.stadt-land-plus.de



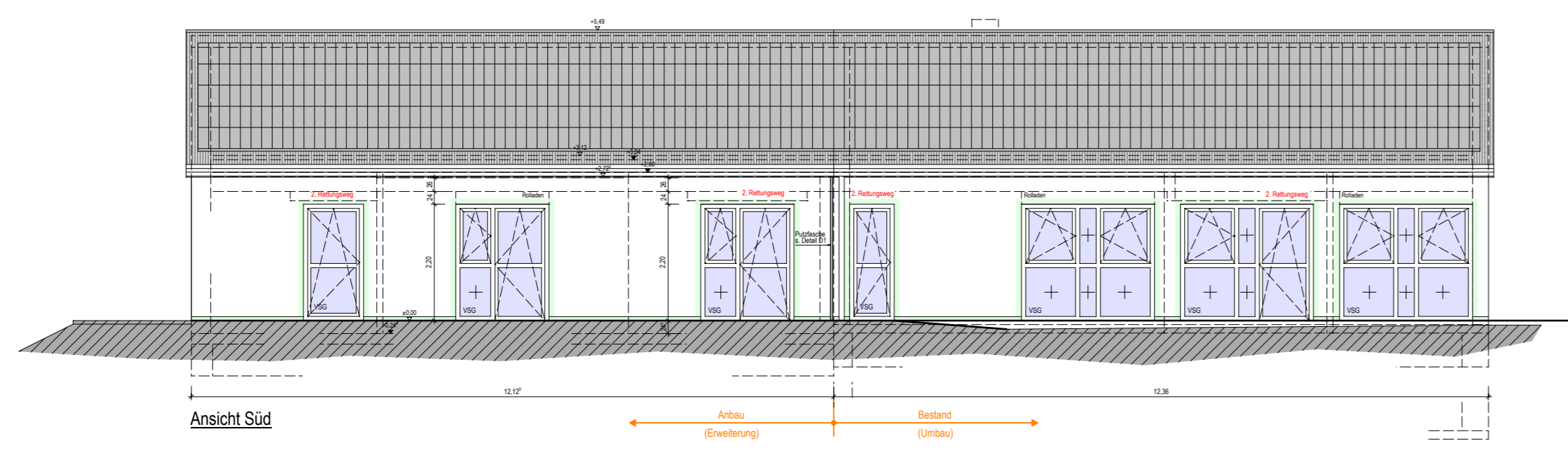
Grundriss Erdgeschoss

Stadt-Land-plus
 Ortsgemeinde Nattenheim
 Verbandsgemeinde Bitburg-Land
 Ausbau und Erweiterung der Kindertagesstätte St. Hubertus
 Gewerk 01 - Maurer- und Betonarbeiten
 Maßstab: 1:100
 Plan-Nr.: 01-2

Friedrich Hochenberg
 Dipl. Ing. Stadtplaner
 Büro für Städtebau
 und Umwelplanung
 Am Heidepark 1a
 56154 Boppard-Buchholz
 T 0 67 42 - 87 80 - 0
 F 0 67 42 - 87 80 - 88
 zentrale@stadt-land-plus.de
 www.stadt-land-plus.de



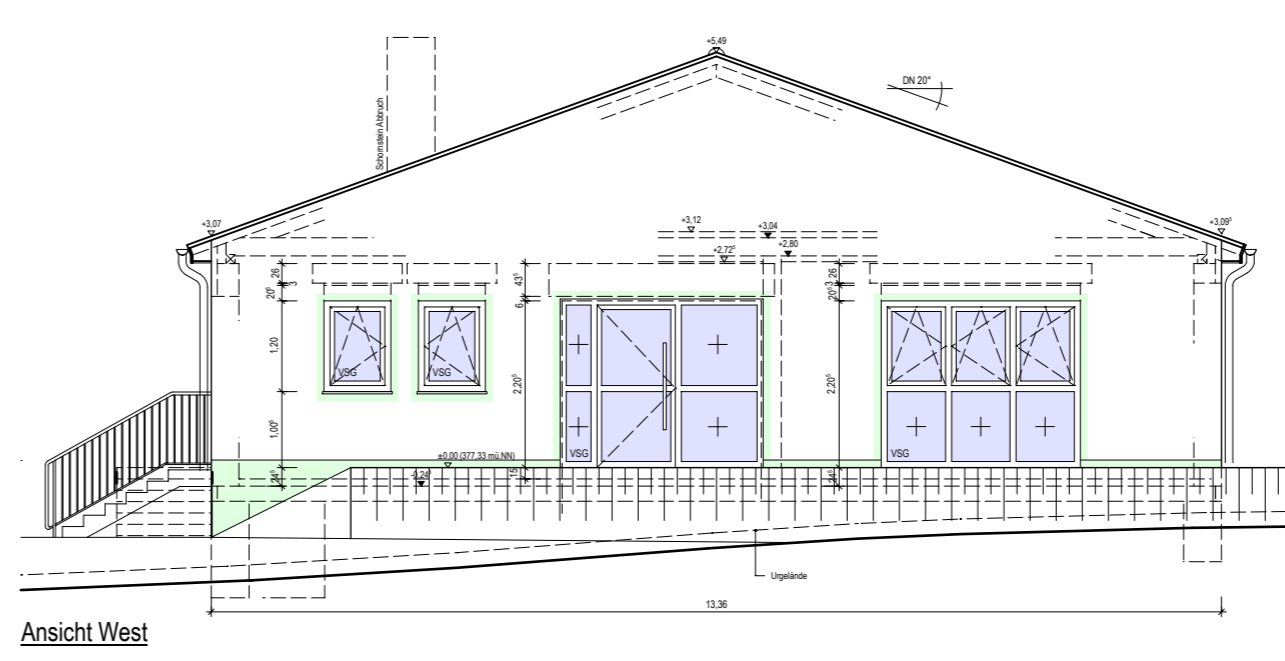
Ansicht Nord



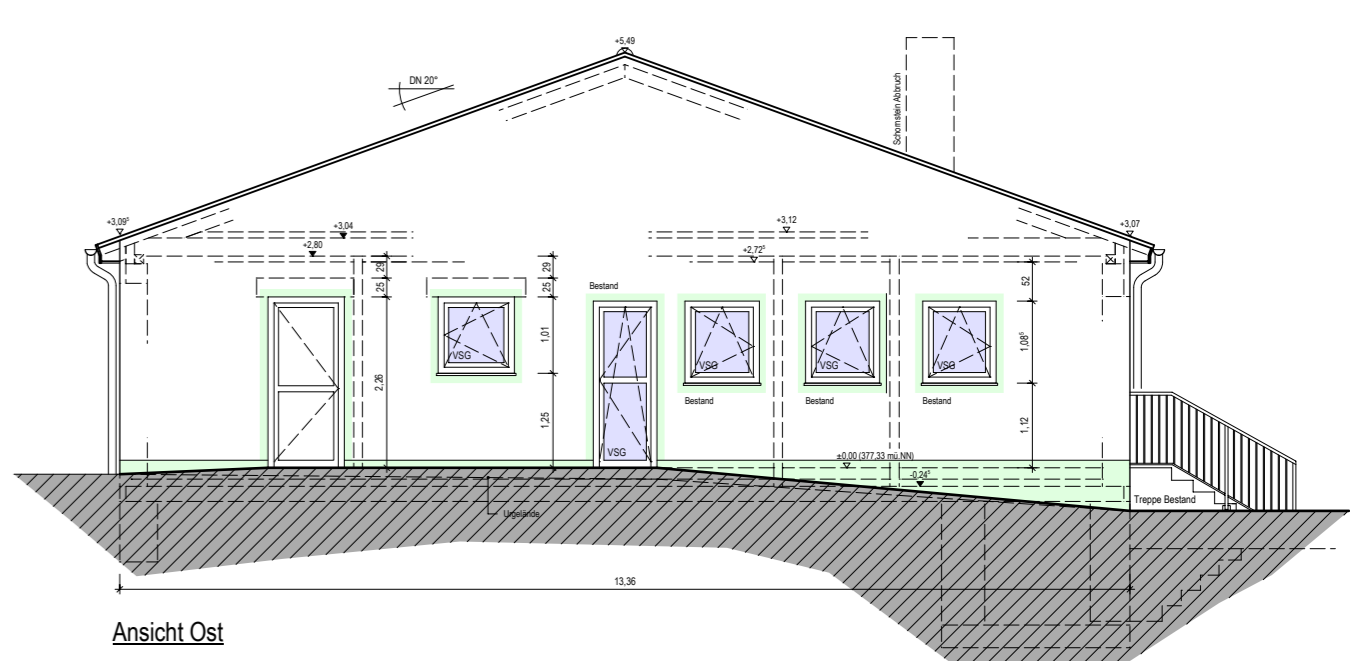
Ansicht Süd

Stadt-Land-plus
 Ortsgemeinde Nattenheim
 Verbandsgemeinde Bitburg-Land
 Ausbau und Erweiterung der Kindertagesstätte St. Hubertus
 Gewerk 01 - Maurer- und Betonarbeiten
 Maßstab: 1:100
 Plan-Nr.: 01-3

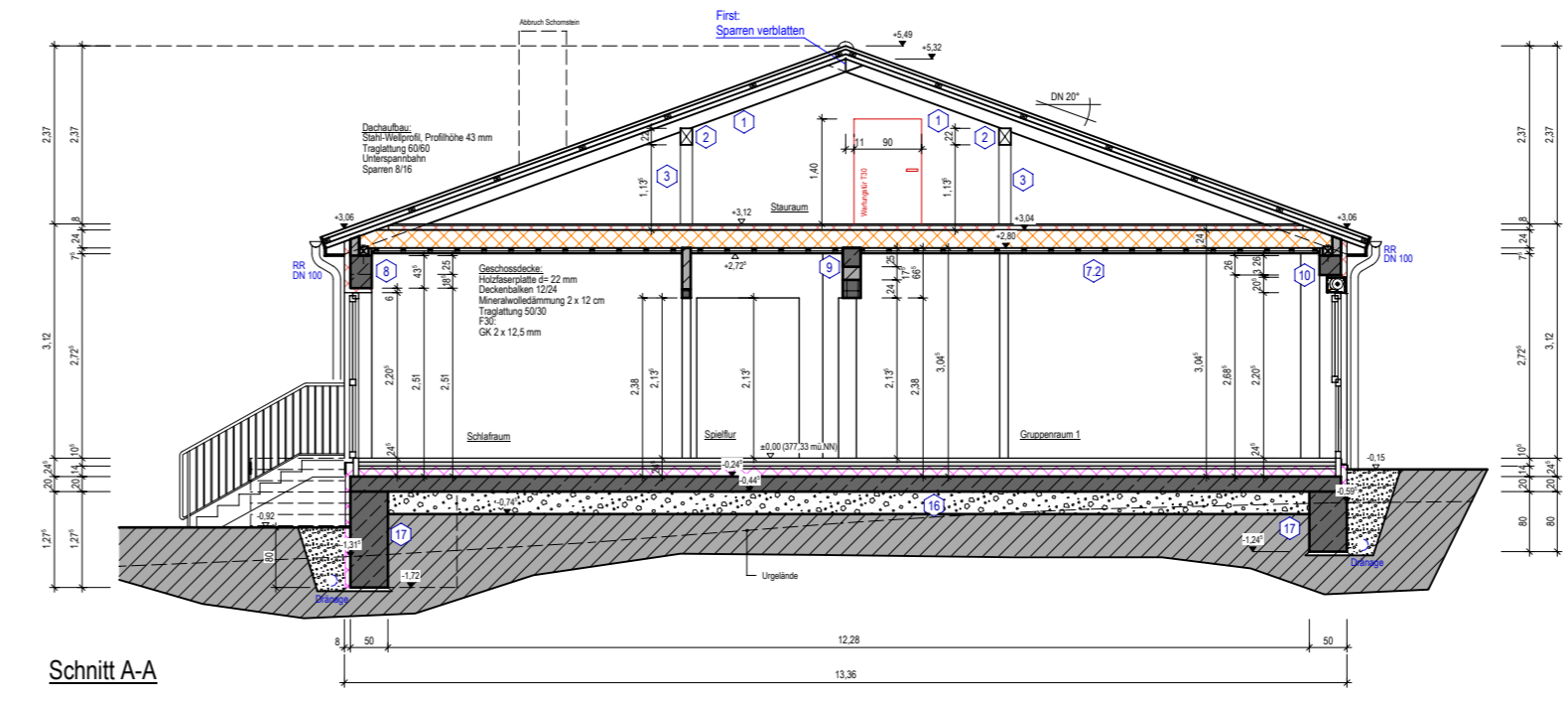
Friedrich Hochenberg
 Dipl. Ing. Stadtplaner
 Büro für Städtebau
 und Umwelplanung
 Am Heidepark 1a
 56154 Boppard-Buchholz
 T 0 67 42 - 87 80 - 0
 F 0 67 42 - 87 80 - 88
 zentrale@stadt-land-plus.de
 www.stadt-land-plus.de



Ansicht West



Ansicht Ost



Schnitt A-A

Stadt-Land-plus
 Ortsgemeinde Nattenheim
 Verbandsgemeinde Bitburg-Land
 Ausbau und Erweiterung der Kindertagesstätte St. Hubertus
 Gewerk 01 - Maurer- und Betonarbeiten
 Maßstab: 1:100
 Plan-Nr.: 01-4

Friedrich Hochenberg
 Dipl. Ing. Stadtplaner
 Büro für Städtebau
 und Umwelplanung
 Am Heidepark 1a
 56154 Boppard-Buchholz
 T 0 67 42 - 87 80 - 0
 F 0 67 42 - 87 80 - 88
 zentrale@stadt-land-plus.de
 www.stadt-land-plus.de